

Leben in Verbindung

Newsletter Feng Shui

31.03.2022



Liebe/r,

in den letzten 2 Jahren wandelte sich die Arbeitsumwelt im Bereich der Büroarbeitsplätze eklatant. Viele Büroarbeitsplätze mussten in das häusliche Umfeld verlagert und integriert werden. Oft stand - dazu leider nur ein geringer Platz zur Verfügung, der zum Teil auch zusätzlich durch andere Tätigkeiten genutzt werden musste. Im Hauptbeitrag liegt der Schwerpunkt auf dem Arbeitsplatz von Vorgesetzten und Unternehmensleitung, jedoch können auch manche Aspekte daraus im Home-Arbeitsplatz umgesetzt werden.

Dafür relevante Punkte, sind in einer kurzen Zusammenfassung unter dem Hauptartikel angeführt.

Wir wünschen Euch viel Freude beim Lesen unseres Newsletters.

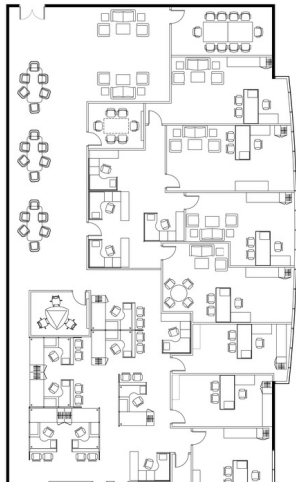
Business Feng Shui

Der Chef Arbeitsplatz

Büroaufteilung - Wo sollten leitende Mitarbeiter sitzen?

Oft wird die Bedeutung der örtliche Lage und Einteilung der Büroräume unterschätzt. Vertriebsarbeitsplätze werden weit entfernt vom Eingang platziert, und Büros, deren Mitarbeiter sich um die internen Belange des Unternehmens kümmern, nahe dem Empfang verortet.

Hierbei gibt es im Feng Shui unter anderem folgende wichtige Regeln:



Viel Kundenkontakt nahe dem Eingangs

Interne Abteilungen im Zentralbereich

Forschung, Entwicklung in den ruhigsten Bereichen

Die Büros für leitende Angestellte sollten immer in der örtlichen Nähe zum eigenen Unternehmensbereich sein. Ausserdem sollte das Büro nicht innerhalb der Abteilung angeordnet werden, da ansonsten nur Teile des Zuständigkeitsbereiches im energetischen Fokus liegen.



Der Chef-Arbeitsplatz

Betrachtet man nun den Bereich des Chef-Arbeitsplatzes oder die Arbeitsplätze leitender Angestellten, so ergibt sich aus dem vorhergenannten eine erste lokale Aufteilung, wo dieser Bereich sein sollte. Das Zimmer des leitenden Angestellten sollte die Arbeitsräume der Mitarbeiter im "Sichtfeld" haben. Für die Unternehmensleitung gilt es daher, möglichst alle Bereiche vor sich zu haben. Bildlich gesprochen, wenn durch das Unternehmen senkrecht zum Eingang eine Linie gezogen wird, dann wäre der optimale Bereich des Chefbüros am gegenüberliegenden Ende des Unternehmensgebäudes. Von hier aus wird der Chef die gesamte Energie des Unternehmens aufnehmen können. Alle Informationen, die bildlich von außen über das Entreé hereinkommen, die in seinem Unternehmen an verschiedensten Stellen bearbeitet werden, werden so automatisch in seine Richtung geleitet.

Ausgehend vom Makrokosmos des Unternehmens, kann für den Mikrokosmos des Chef-Büros als erste Schussfolgerung ermittelt werden, wie der Schreibtisch auszurichten ist: Die Blickrichtung des Unternehmers soll auf seine Firma ausgerichtet sein und nicht – wenn z.B. die Landschaft vor seinem Büro so schön ist, dem Blick ins "Grüne" folgen.

Bei dieser Anordnung gibt es allerdings oft die Problemstellung, dass hinter dem Schreibtisch ein Fenster ist, wodurch die Rückenstärkung der Person wesentlich gemindert wird. Mit Feng Shui - Hilfsmitteln kann diese Rückenstärkung wieder hergestellt werden. Vorteilhaft ist es, grundsätzlich eine feste Wand als Rückendeckung zu verwenden. In einer Feng Shui Beratung werden vielfältige Gestaltungsmöglichkeiten der Rückendeckung angeboten, sei es zu Bildern, Farben, Objekten oder möglicher Möblierung.

Bei der weiteren Betrachtung des Schreibtisches gilt die Regel, dass die freie Sicht nach vorne so wenig wie nötig eingeschränkt sein sollte. Alle Gegenstände, die höher als 3-4 cm sind, wirken sich energetisch wie Berge aus, über die man nicht hinwegsehen kann. Von vorne wirkende Energie wird abgeschirmt! Notwendige Hilfsmittel wie z.B. Bildschirme etc. sollten daher nicht direkt in der Sichtlinie, sondern ggf. auf separaten Beistelltischen oder Schreibtisch-Armen, wie auf dem Bild dargestellt, angeordnet werden. Im Rahmen einer Business-Feng Shui Beratung wird ein wesentlicher Fokus auf die Ausrichtungen des Schreibtisches, die Anordnung von Objekten, Schreibtisch- und Raumbelichtung und vieles mehr gelegt.

[Feng-Shui Beratung »](#)

Arbeitsplätze - Ordnung

Kennen Sie die Arbeitsplätze, deren Schreibtischplatte nicht mehr sichtbar ist, weil der gesamte Platz durch Bücher, Unterlagen, Papier, Bildschirm, persönliche Andenken etc. belegt ist?



Je mehr Dinge sich auf dem Schreibtisch befinden, mit umso mehr unterschiedliche Energien müssen Sie bei Ihrer aktuellen Tätigkeit umgehen können.

Stellen Sie sich vor, sie sollen ein Angebot erstellen und gleichzeitig liegt auf Ihrem Schreibtisch eine sich negativ auswirkende Projektdokumentation. Um sich vollständig der Angebotserstellung widmen zu können, müssen sie sich energetisch ständig mit dem Problem aus dem Projekt auseinandersetzen.

Legen Sie das Problemdokument an einen anderen Platz, und schon sind sie fähig, das Angebot leichter und effizienter zu erstellen.

Das Stichwort heißt also Ordnung auf dem Arbeitsplatz.

Achten Sie darauf, nur diejenigen Dinge auf dem Arbeitsplatz zu haben, die Sie für Ihre aktuelle Arbeit benötigen.

Verwenden Sie auch keine Schnellablagen auf dem Schreibtisch, denn diese wirken als Berge. Sie hemmen den Energiefluss von vorne.

Business Feng Shui

Der Homeoffice - Arbeitsplatz

Tipps

Aus den vorhergegangenen Beschreibungen an dieser Stelle eine kleine Liste für Dinge, die auch im Homeoffice umgesetzt werden können:

- Ordnung am Arbeitsplatz
- Möglichst wenig vor sich, nur die erforderlichen Arbeitsmittel
- Hinter dem Schreibtisch möglichst kein Fenster, sondern eine feste Wand, evtl. Möblierung (keine offenen Regale!)
- Gute ausreichende Beleuchtung
- Falls möglich, richten Sie sich einen festen Arbeitsplatz ein
- Der ungünstigste Arbeitsplatz ist in der Küche
- Richten Sie den Arbeitsplatz so aus, dass Sie in das Zimmer blicken und nicht direkt auf eine Wand



Wollen Sie Ihr Homeoffice richtig gestalten, so berate ich Sie gerne dabei die optimale Arbeitsumgebung herzustellen.

Weitere Informationen zu Feng Shui finden Sie unter

[Feng Shui und TAO - Consulting](#)



Ausblick auf den kommenden

Newsletter

Im nächsten Newsletter werden voraussichtlich folgende Themen dargestellt

- TAO Landvitalisierung - Werden wir durch ehemalige Bebauung in unseren Lebensumfeld beeinflusst?

- ...



Aus- und Weiterbildung - Feng Shui

Seit über 4000 Jahren wird Feng Shui in China angewendet. Ursprünglich war Feng Shui nur den Mitgliedern des Kaiserhauses vorbehalten um unter anderem Wohlstand, Gesundheit und Macht zu optimieren.

Feng (Wind) und Shui(Wasser) bringen uns die Energie in unsere Lebensräume.

Der Wind verteilt das Qi

Wasser ist Leben und Qi

Wenn das Qi in unseren Lebensräumen fließen kann werden wir unterstützt, sobald jedoch Behinderungen vorhanden sind wirken sich diese negativ auf das Leben aus.

Mit Feng Shui können wir unsere Lebensräume gestalten, damit das Qi fließen kann, Energie unser Leben bereichert und wir dadurch unsere Ziele in Harmonie erreichen.

In den Basis Kursen zu Feng Shui werden viele Methoden des Feng Shui gelehrt und mit Beispielen verdeutlicht, damit Sie diese in Ihrer unmittelbaren Umgebung richtig und effizient einsetzen können.

Mit Abschluss der Basis Kurse sind Sie berechtigt an den Consultant - Kursen des Qi-MAG-Institute teilzunehmen.

Feng Shui Basis Kurs I



Grundlagen des Feng Shui

5 Elemente

Schlafzimmer Gestaltung

Gebäudeformen

Symbole

QI-MAG® Feng Shui Methoden zur Verbesserung Ihrer Vitalität und Ihres Wohlbefindens

2-Tages-Kurs

Termine auf Anfrage

Feng Shui Basis Kurs II

Kompass Feng Shui Schule

Beste Bereiche in Haus / Wohnung

Klassische Systeme des Feng Shui

Yin und Yang

3-Tages-Kurs

Termine auf Anfrage



Business Feng Shui Basis

Innen- und Außen Gestaltung von Geschäften

Raumaufteilung in Büros

Raum- und Sitzplatzgestaltung

Geschäftsbereichsanordnung wie z.B. Kasse,

Foyer

Farbgestaltung

Logo- Gestaltung

3-Tages-Kurs

Termine auf Anfrage



Lo'Shu - Astrologie Kurs

Dein Geburtschart lehrt dich WER DU BIST!
Der Kurs basiert auf 4500 Jahre alten, überlieferten taoistischen Informationen zum Lo'Shu-Gitternetz mit seinen 9 Zahlen, deren Herkunft, die Bedeutung der Zahlen und ihrer Kombinationen sowie die Interpretation im Zusammenspiel mit Zeitperioden und Jahren. Mit dem Wissen aus dem Kurs können innerhalb kürzester Zeit die inneren Qualitäten eines Menschen ermittelt werden und dessen Beziehungen in Beruf und Familie. Im Business-Bereich können Sie dieses Können zur Unterstützung bei Team-Bildung oder auch bei der Job-Suche oder Job-Auswahl nutzbringend einsetzen.

4	9	2
3	5	7
8	1	6

3-Tages-Kurs

Termine auf Anfrage



Weitere Informationen zu den Seminaren finden Sie auf unserer [Website](#) oder Sie senden Ihre Anfrage per Mail.

mail2:info@spkroetz.de



Leben in Verbindung

Peter Krötz, Feilitzschstrasse 37, 80802 München

Telefon: 0049 173 56 59 815 - E-Mail: info@spkroetz.de

[Abmeldelink](#) | [unsubscribe](#) | [Lien de désinscription](#) | [Anular suscripción](#) | [Link di cancellazione](#)